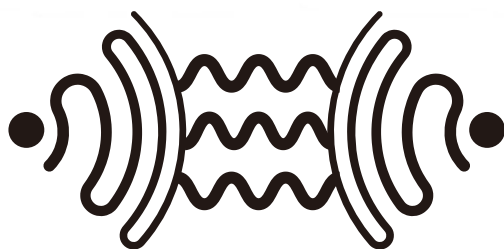


元気で明るい毎日を願う
あなたのために

あなたの日々のお疲れを
天照石が優しく温め癒やします

寝ている間にテラスウェーブの効果をカラダ全体で味わう

TERASU WAVE



テラスウェーブ

Healing mat

Pure
Titanium

Black
Granite

Radon
Ore

Tenshou
Stone

Shiatsu

癒やし

温め

整える

生体微電流



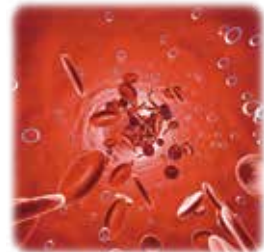
マイナス
イオン



ホルミシス効果



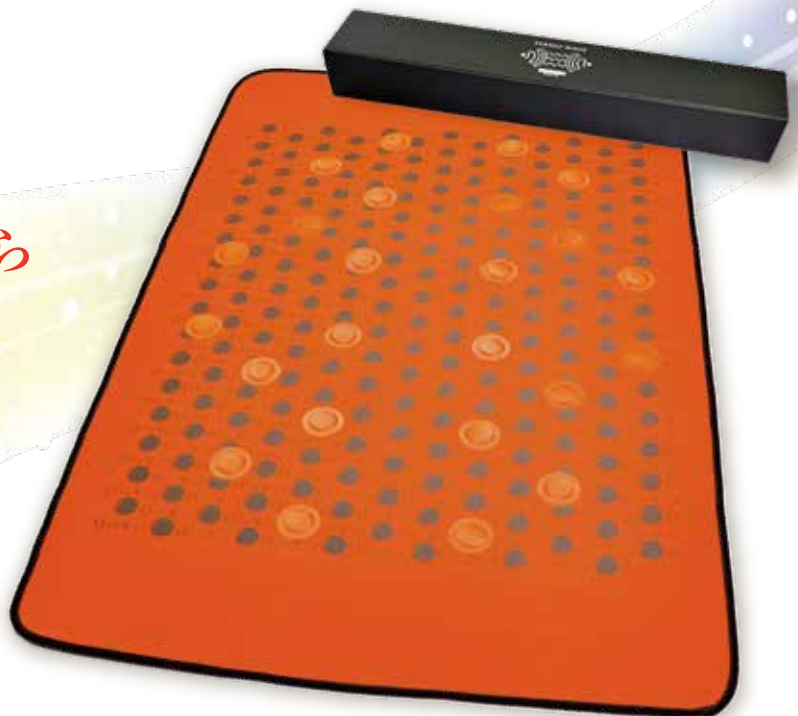
テラヘルツ波
(育成光線)



血行

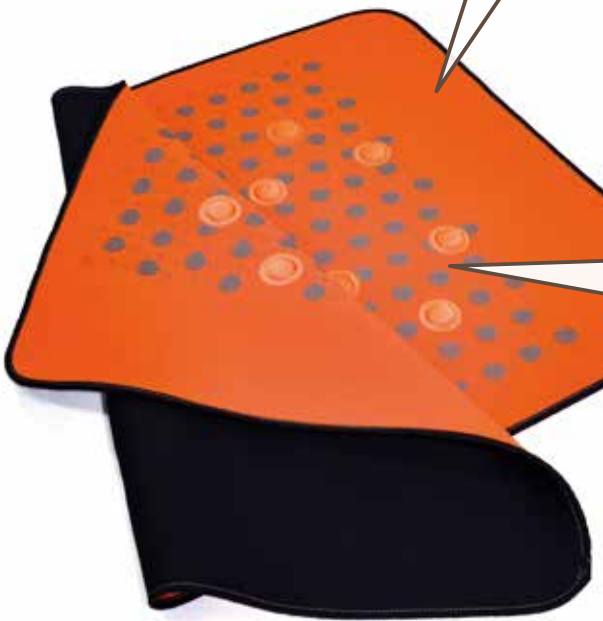
すべてのパワーをこの一つに集約

頭のとっぺんから
足の先まで

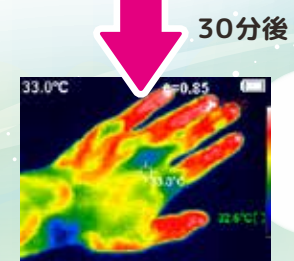
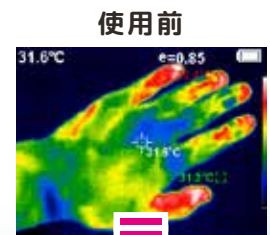
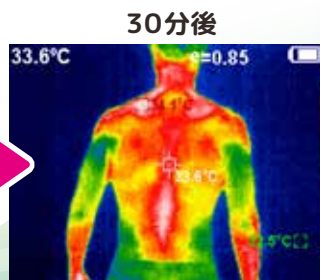
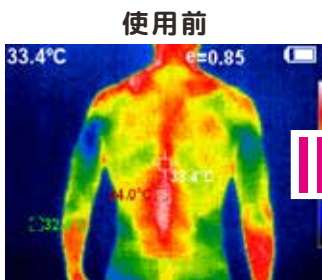


良質な眠りと癒しをサポートするため

希少かつ高価な素材をふんだんに使用しました



遠赤外線放射率74%の
優れた温め効果



Q1 天照石とは？

天孫降臨や天岩戸など神話の故郷として知られる宮崎県・高千穂地方でしか採取できない希少かつ特別な鉱石です。



日本神話の最高神・天照大神のパワーを宿しているといわれ、トルマリンやゲルマニウムなどの鉱石と比べても非常に優れた遠赤外線放射率を持っています。

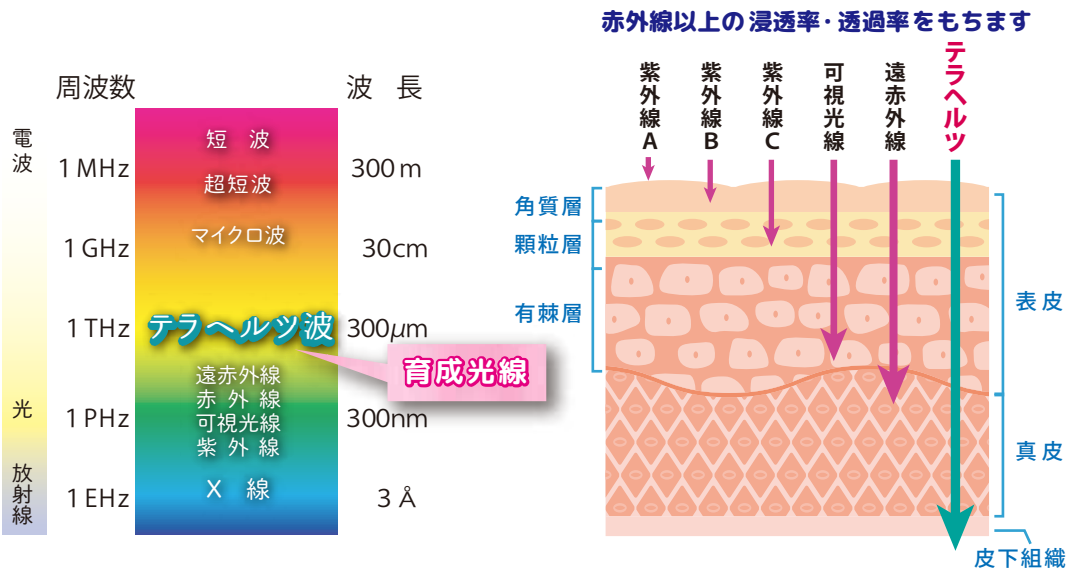
天照石の遠赤外線には生命や細胞にプラス的作用をもたらす「育成光線(テラヘルツ波)」が含まれており、血流の改善やお肌の保湿機能の向上、体質改善など、さまざまな効果をもつことが発表されています。

※現在、天照石の産地は国有化されており、採掘が制限されています。



Q2 テラヘルツ波とは？

太陽光には、X線・紫外線(UV)・可視光線(7色)・赤外線(IR)・電波などさまざまな波長の光線がありますが、その中でも毎秒1兆回~100兆回の振動(周波数)をもつものを「テラヘルツ波」と呼んでいます。光と電波の両方の性質をもっており、物質の性質を瞬時に改善したり、細胞の遺伝子(DNA)やミトコンドリアを活性化させるといわれています。特に4~14 μm の波長のものは「育成光線」とも呼ばれており、NASAでの研究や欧米のトップアスリートのパフォーマンス向上など各方面での利用が進んでいます。



テラヘルツ波の不思議な力

テラヘルツ波の照射が生物に与える影響を実験してみました。



16日後



テラヘルツ波による水の活性および細胞の活性により、花の美しさと寿命が大幅に伸びました。

いつでも どこでも
さまざまなシーンでご利用ください



イスの背もたれに



就寝時に



ひざに



肩に



お腹に



足元に

私が自信をもってお勧めします

オリヴィス社は私がとても信頼している会社であり、これまでも数々の製品開発に協力させてもらってきました。

今回も私の研究成果を生かすべく一緒に開発を行ってきましたが、とても納得のいく製品をつくることができました。

皆様が毎日を健やかにお過ごしになれるよう願いを込めてつくった本製品をお試しいただきましたらとても嬉しく存じます。

- ◆国際機能食品学会 会長
- ◆国際個別化医療学会 顧問
- ◆国際環境政策委員会 特別顧問
- ◆その他、数多くの大学や学会で重職を担う

テラスウェーブ
ヒーリングマット監修
筑波大学名誉教授
細川 淳一先生



テラスウェーブ ヒーリングマットは 単なる“指圧式”健康マットではありません

テラスウェーブヒーリングマットがもたらす恩恵の数々



天照石

高い放射率の遠赤外線
世界が注目のテラヘルツ波

体の芯までの温め

癒し・ヒーリング



指圧

人体工学の視点で配置された
天照石ツボの刺激

やさしい指圧効果

筋膜リリース



純チタン

生体電流の調整
数多くのアスリートが愛用

カラダ全体のバランス向上

柔軟性



黒御影石

マイナスイオンによる癒し
岩盤浴のベッドにも利用

ストレス軽減・リラックス

健やかな眠り



ラドン鉱石

玉川温泉で有名なラドン浴
ホルミシス効果の癒し

デトックス

新陳代謝



OriVis



オリヴィス株式会社

<https://www.orivis.co.jp/>

東京都中央区東日本橋3-5-9 五東ビル4階

TEL: 03-6667-0844 | FAX: 03-6667-0845